

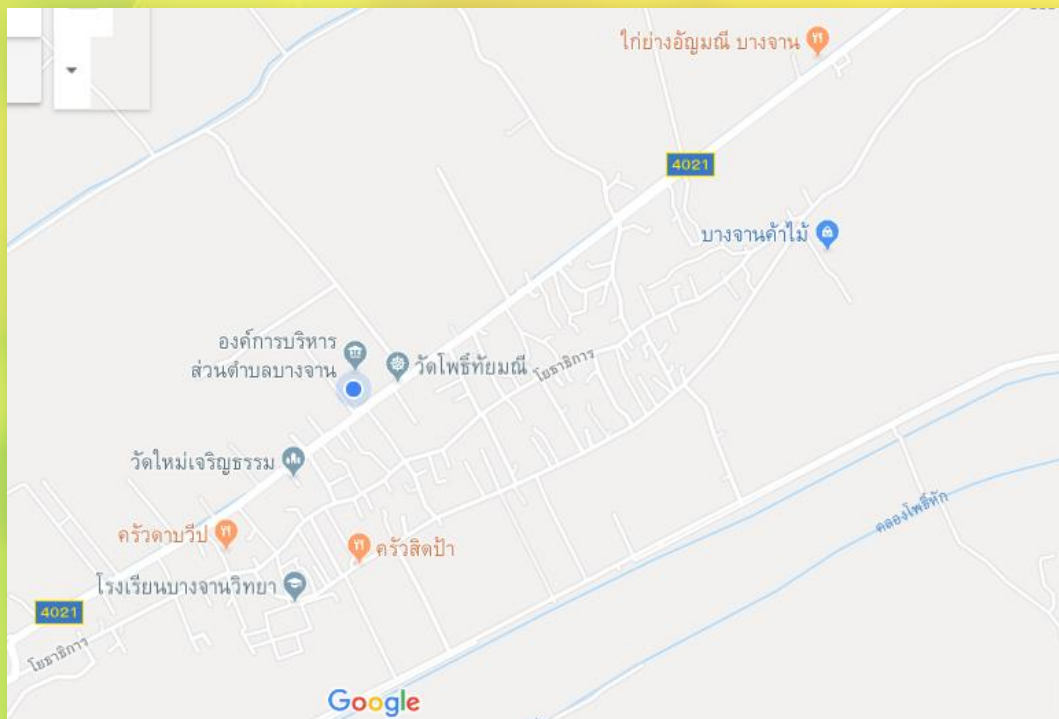
ประวัติความเป็นมา อบต.บางจาน

ตำบลบางจาน พื้นที่เดิมเป็นทะเล มีเรือสำเภาบรรทุกสินค้าประเภท ถ้วย ชาม จาน ซึ่งทำด้วยกระเบื้องเคลือบจากประเทศจีน ถูกพายุพัดเรือมาจมในพื้นที่แคว้นี้ และซากปรักหักพังทับถมกันหลายปี พื้นที่แคว้นี้เกิดดินแข็งจนกลายเป็นพื้นแผ่นดิน ต่อมาได้มีผู้คนผ่านมาพบและจับจองที่ทำกิน รวมทั้งอยู่อาศัยรวมกลุ่มกัน เมื่อชาวบ้านขุดดิน ทำไร่ ทำนา จะพบถ้วย ชาม จาน ซึ่งในแต่ละแห่งที่ขุด จะพบจานมากกว่าอย่างอื่น ผู้คนจึงเรียกท้องถิ่นแคว้นี้ว่า “บางจาน” ตำบลบางจาน ตั้งอยู่ในเขตการปกครอง อำเภอเมืองเพชรบุรี ประกอบไปด้วย 9 หมู่บ้าน

สภาพทั่วไป อบต.บางจาน

ที่ตั้ง

ที่ทำการองค์การบริหารส่วนตำบลบางจาน ตั้งอยู่เลขที่ หมู่ที่ 1 ตำบลบางจาน อำเภอเมืองเพชรบุรี ลักษณะพื้นที่เป็นที่ราบลุ่ม



เนื้อที่

ตำบลบางจาน มีพื้นที่ทั้งหมดประมาณ 17.20 ตารางกิโลเมตร โดยคิดเป็นไร่ จำนวน 10,749 ไร่ ตำบลบางจานอยู่ทางทิศตะวันออกของจังหวัดเพชรบุรี อยู่ห่างจากที่ว่าการอำเภอเมืองเพชรบุรี ประมาณ 5 กิโลเมตร

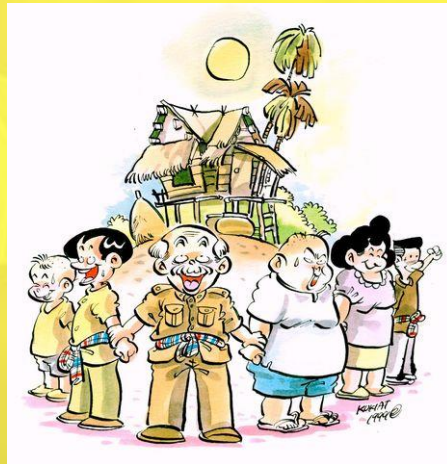
อาณาเขต

ทิศเหนือ	ติดต่อ	ต.หนองโสน อ.เมือง และ ต.ท่าแร้งออก อ.บ้านแหลม
ทิศตะวันออก	ติดต่อ	ต.บางขุนไทร อ.บ้านแหลม
ทิศใต้	ติดต่อ	ต.ช่องสะแก อ.เมือง และ ต.บางแก้ว อ.บ้านแหลม
ทิศตะวันตก	ติดต่อ	ต.ช่องสะแก อ.เมือง

หมู่บ้าน

แบ่งเขตการปกครอง ออกเป็น 9 หมู่บ้าน ดังนี้

- หมู่ที่ 1 บ้านวัดชีสาม
- หมู่ที่ 2 บ้านหนองเปิดน้ำ
- หมู่ที่ 3 บ้านวัดโลกา
- หมู่ที่ 4 บ้านท่ามะกอก
- หมู่ที่ 5 บ้านศาลเจ้าพ่อโรงหนัง
- หมู่ที่ 6 บ้านไล่เบี้ย
- หมู่ที่ 7 บ้านท่าไทร
- หมู่ที่ 8 บ้านท่าใหญ่
- หมู่ที่ 9 บ้านดอนกระเบื้อง



ภูมิประเทศ

พื้นที่ ส่วนใหญ่ในตำบลบางจานเป็นที่ราบลุ่มเหมาะแก่การทำนาเพาะปลูกและเลี้ยง สัตว์ ไม่มีภูเขา – ป่าไม้ ลักษณะดินเป็นดินร่วนปนทราย มีน้ำจากแหล่งน้ำธรรมชาติ และคลองชลประทานตลอดทั้งปี พื้นที่ ตำบลบางจานแบ่งพื้นที่ออกเป็นสองส่วน โดยมีแนวถนนสาย รพช.4021 บางจาน – ดอนผิงแดด ผ่านตำบล ช่องสะแก

สถาบันและองค์กรทางศาสนา

วัด จำนวน 3 แห่ง ได้แก่
วัดโพธิ์ทัยมณี
วัดปากน้ำสามัคคี
วัดใหม่เจริญธรรม
สำนักสงฆ์ จำนวน 1 แห่ง
ศาลเจ้าพ่อโรงหนัง จำนวน 1 แห่ง

การสาธารณสุข

โรงพยาบาลส่งเสริมสุขภาพชุมชนตำบลบางจาน 1 แห่ง
ร้านขายยาแผนปัจจุบัน 2 แห่ง

ความปลอดภัยในชีวิตและทรัพย์สิน

ตำรวจชุมชน 1 แห่ง
อปพร. ตำบลบางจาน จำนวน 1 รุ่น 1 ศูนย์

วิสัยทัศน์/พันธกิจ อบต.บางจาน

" บางจานเป็นชุมชนน่าอยู่ คู่เกษตรปลอดภัย
เศรษฐกิจมั่นคง รักษาสิ่งแวดล้อมให้ยั่งยืน
บริหารจัดการด้วยหลักธรรมาภิบาล "

คำขวัญประจำตำบลบางจาน

พระบรมสารีริกธาตุศรีสถาน ถิ่นโบราณตำนานห่อม ชุมชุมกระจากต ยอดน้กวาดขรัวอินโข่ง

